

DATI TECNICI
TECHNICAL DATA

Materiale_ Ottone
Material_ Brass

Peso_ 1,09 Kg/m²
Weight_ 1,09 Kg/m²

Larghezza standard_1500 mm
Standard width_1500 mm

Spessore_ 0,50 mm
Thickness_ 0,50 mm

Larghezza massima_2500 mm
Maximum width_ 2500 mm

Superficie aperta_ 52%
Open surface_ 52%

CARATTERISTICHE
FEATURES

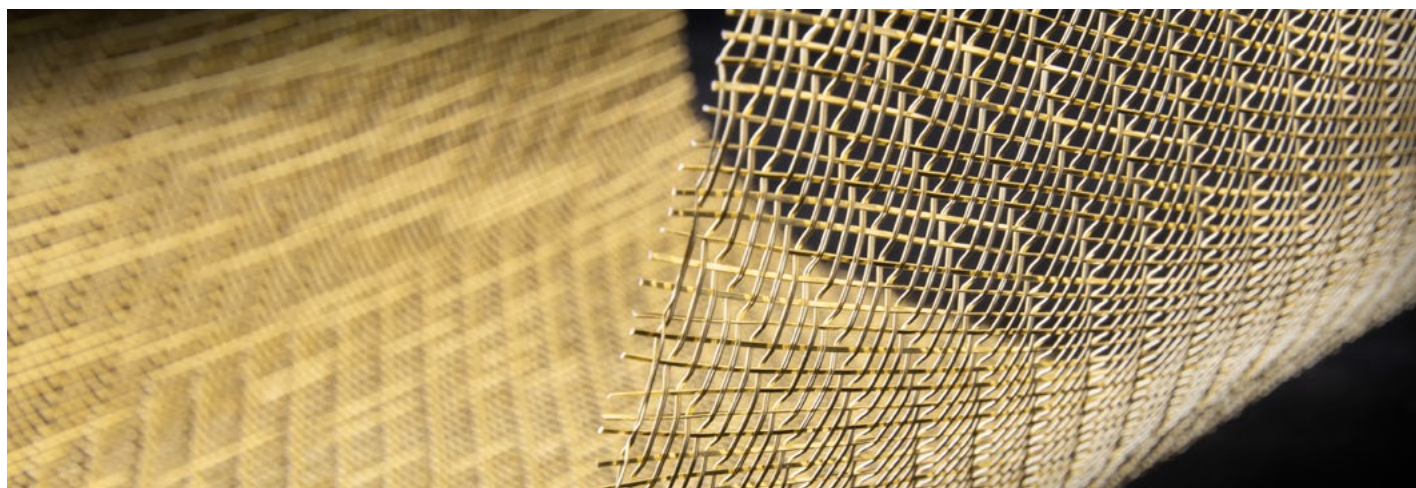
Ignifugo, modellabile, brillante
Fireproof, moldable, bright

APPLICAZIONI
APPLICATIONS

Pannelli, allestimenti, design
Panels, events, design

MANUTENZIONE
MAINTENANCE

Pulizia con getto d'aria
Cleaning with air jet



Tutti i nostri tessuti, prodotti interamente con fili metallici senza finitura superficiale, sono in classe 0, secondo il D.M. 14.1.1985 e secondo la Decisione 96/603/CE della Commissione Europea. Questi materiali sono stati considerati incombustibili senza essere sottoposti a prova e per essi non è previsto il rilascio di alcun atto di omologazione.

All our fabrics, woven entirely with metallic wires without surface finish, are incombustible (Class A1), according to the Decision 96/603/CE of the European Commission. For this class of materials it is not requested a Certificate.