

## TECHNICAL DATA

## DATI TECNICI

Thickness	Spessore	0,70 mm ca
Open surface	Superficie aperta	68% ca
Weight (Kg/m2)	Peso (Kg/m2)	1,00 ca
Standard Width	Larghezza standard	1.500 mm
Max. Width	Larghezza massima	1.500 mm

## MATERIAL

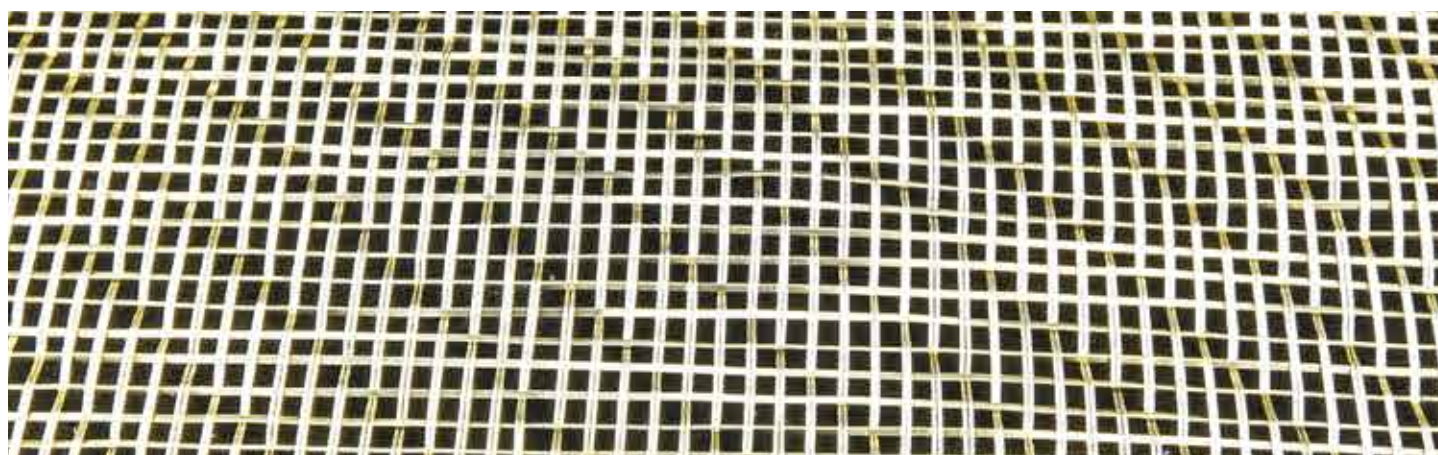
Natural brass

All our fabrics, weaved entirely with metallic wires without surface finish, are incombustible (Class A1), according to the Decision 96/603/CE of the European Commission. For this class of materials it is not requested a Certificate.

## MATERIALE

Ottone naturale

Tutti i nostri tessuti, prodotti interamente con fili metallici senza finitura superficiale, sono in classe 0, secondo il D.M. 14.1.1985 e secondo la Decisione 96/603/CE della Commissione Europea. Questi materiali sono stati considerati incombustibili senza essere sottoposti a prova e per essi non è previsto il rilascio di alcun atto di omologazione.



## PECULIARITIES

*Soft, fireproof, moldable.  
Iridescent effect due to the  
interweaving of flat yarns.  
Grazing light is recommended.*

### Possible Applications

*Panels, Ceiling,  
Retail*

### Finishes

*Wrinkled effect,  
Edge seam or Edges profile.  
Compatible with Exclusive  
product range.*

### Fixing Systems

*Compatible with systems:  
TON, L-SQ 35\_2, FS- 70X200*

### Maintenance

*Cleaning with air jet*

### Confezione

*Rolls or Panels*

## CARATTERISTICHE

Morbido, ignifugo, modellabile.  
Effetto iridescente dovuto  
all'intreccio di filati piatti.  
Si consiglia illuminazione  
radente.

### Possibili Utilizzi

Controsoffitti, pannelli divisori,  
retail.

### Finiture

Stropicciatura, cucitura dei  
bordi, applicazione profilo  
laterale. Compatibile con  
linea prodotti Exclusive.

### Sistemi di fissaggio

Compatibile con sistemi:  
TON, L-SQ 35\_2, FS- 70x200

### Manutenzione

Pulizia con getto d'aria

### Confezione

Rotoli o Pannelli

