

Per la realizzazione di pannelli scorrevoli a chiusura degli armadi delle suite dell'Hotel Thompson Hyatt di Madrid, è stato selezionato il prodotto Spiga Bronze.

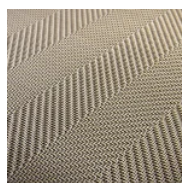
Le caratteristiche che hanno spinto lo studio di architettura a scegliere proprio questo prodotto, sono la "rigidità" e la densità dell'intreccio a spina di pesce, che crea un effetto vedo-non-vedo ideale per mascherare ma non nascondere.

Inoltre la cornice dorata utilizzata per tensionare il tessuto, crea un contrasto molto elegante, i sintonia con l'arredamento della camera.

**LUOGO**

MADRID

**PRODOTTO USATO**



**SPIGA BRONZE**  
Spigate