

TECHNICAL DATA

DATI TECNICI

<i>Thickness</i>	Spessore	0,20 mm ca
<i>Open surface</i>	Superficie aperta	70% ca
<i>Weight (Kg/m2)</i>	Peso (Kg/m2)	0,60 ca
<i>Standard Width</i>	Larghezza standard	1.500 mm

MATERIAL

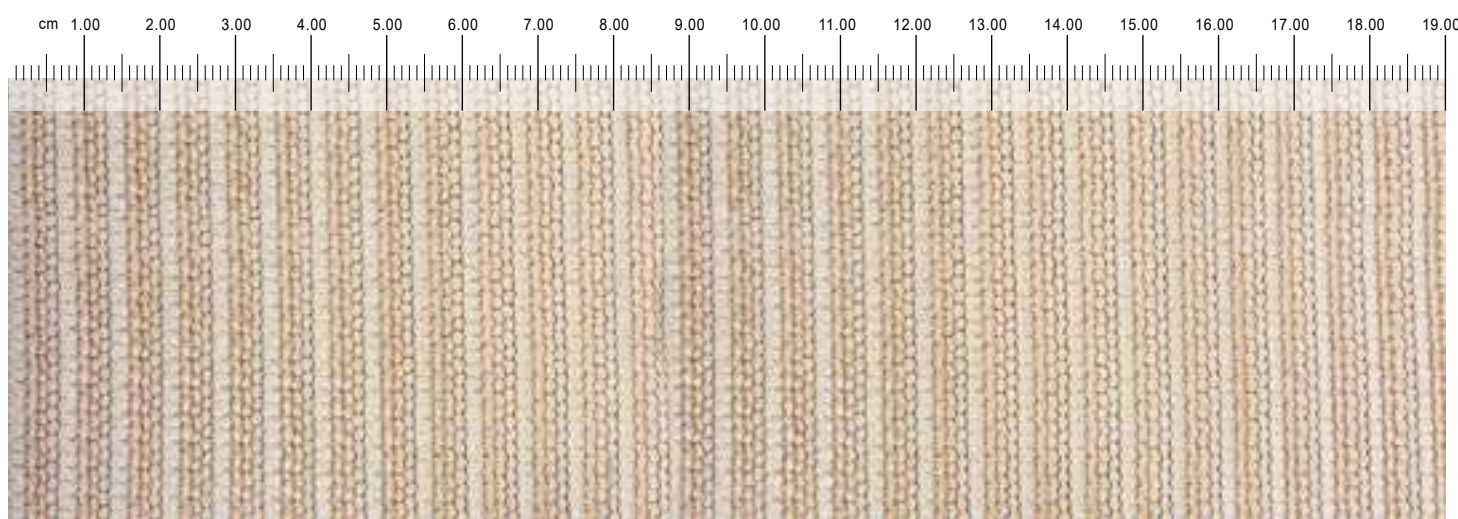
*Copper + Stainless steel
+ Brass*

All our fabrics, weaved entirely with metallic wires without surface finish, are incombustible (Class A1), according to the Decision 96/603/CE of the European Commission. For this class of materials it is not requested a Certificate.

MATERIALE

**Rame + Acciaio Inox
+ Ottone**

Tutti i nostri tessuti, prodotti interamente con fili metallici senza finitura superficiale, sono in classe 0, secondo il D.M. 14.1.1985 e secondo la Decisione 96/603/CE della Commissione Europea. Questi materiali sono stati considerati incombustibili senza essere sottoposti a prova e per essi non è previsto il rilascio di alcun atto di omologazione.



SCALA 1:1

PECULIARITIES

Self-extinguishing, warpable, sewable. Grazing lighting is recommended

Possible Applications

Curtains, Glass laminated, Furnishing

Finishes

Wrinkled effect, Sewn edges, Eylets or velcro application. Compatible with Exclusive product range

Fixing Systems

Compatible with systems: RH-32, CU – 2B, O-TEN

Maintenance

Cleaning with air jet or a damp cloth, NOT detergents

CARATTERISTICHE

Autoestinguente, indemagliabile, cucibile. Si consiglia illuminazione radente.

Possibili Utilizzi

Tendaggi, stratifica in vetro, complementi d'arredo

Finiture

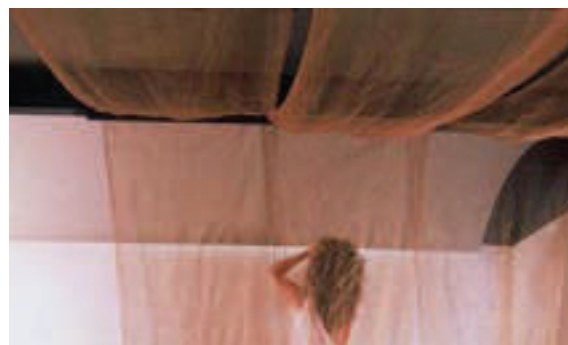
Stropicciatura, cucitura dei bordi, applicazione occhielli o velcro. Compatibile con linea prodotti Exclusive.

Sistemi di fissaggio

Compatibile con sistemi: RH-32, CU – 2B, O-TEN

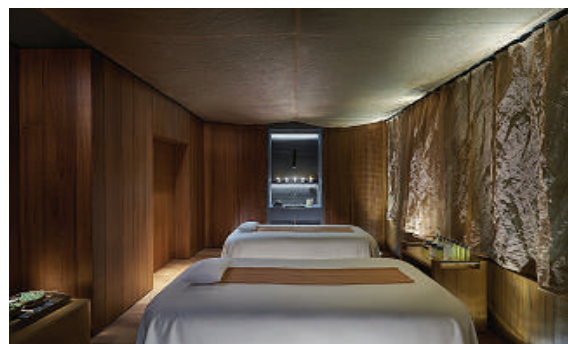
Manutenzione

Pulizia con getto d'aria o panno umido, NO detergenti



Curtains

Tendaggi
Aqua Calidae - Milano



Ceiling

Controsoffitto
Mandarin Hotel - Milano

