

TECHNICAL DATA

DATI TECNICI

<i>Thickness</i>	Spessore	0,50 mm ca
<i>Open surface</i>	Superficie aperta	54% ca
<i>Weight (Kg/m2)</i>	Peso (Kg/m2)	0,30 ca
<i>Standard Width</i>	Larghezza standard	1.500 mm
<i>Maximum Width</i>	Larghezza massima	2.500 mm

MATERIAL

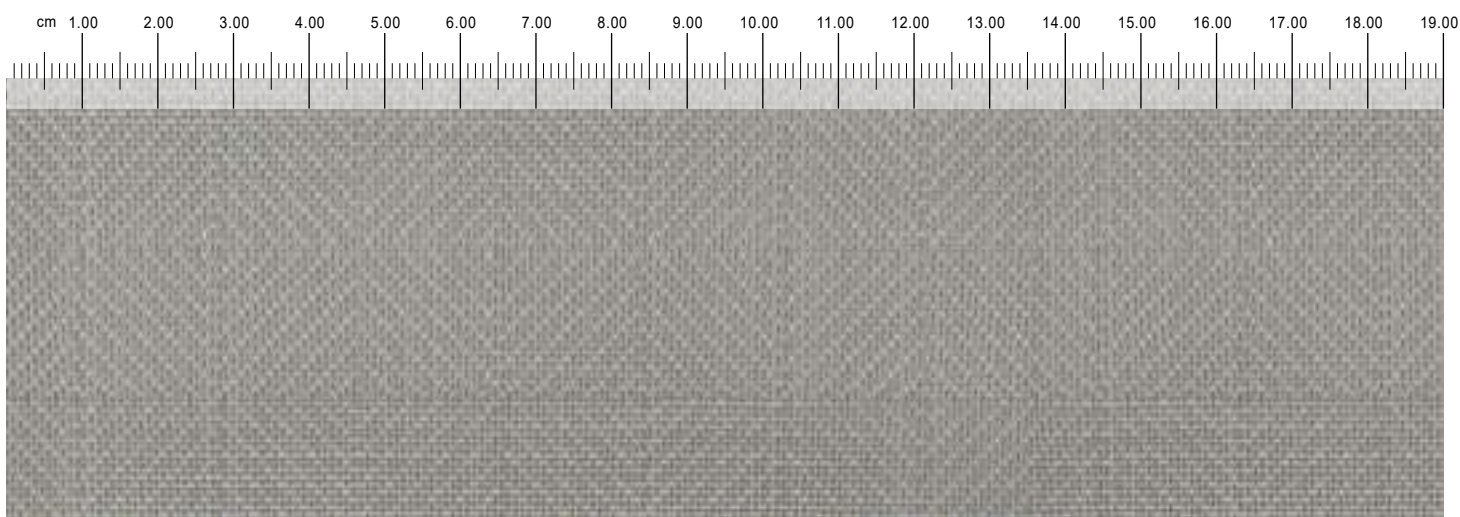
Alluminium

All our fabrics, weaved entirely with metallic wires without surface finish, are incombustible (Class A1), according to the Decision 96/603/CE of the European Commission. For this class of materials it is not requested a Certificate.

MATERIALE

Alluminio

Tutti i nostri tessuti, prodotti interamente con fili metallici senza finitura superficiale, sono in classe 0, secondo il D.M. 14.1.1985 e secondo la Decisione 96/603/CE della Commissione Europea. Questi materiali sono stati considerati incombustibili senza essere sottoposti a prova e per essi non è previsto il rilascio di alcun atto di omologazione.



SCALA 1:1

PECULIARITIES

*Fireproof, sewable, soft.
Grazing lighting is
recommended.*

Possible Applications

*Panels , Glass laminated,
Curtains*

Finishes

*Wrinkled effect, Folded
edges, Eylets application,
Edges profile, Velcro
application.
Compatible with Exclusive
product range.*

Fixing Systems

*Compatible with systems:
SH-50, RH-32, TON,
L-SQ 35_2, P-SQ 35_2,
FS-70x200, CU – 2B*

Maintenance

Cleaning with air jet

CARATTERISTICHE

Ignifugo, cucibile, morbido. Si
consiglia illuminazione
radente.

Possibili Utilizzi

Pannelli divisori, stratifica in
vetro, tendaggi

Finiture

Stropicciatura, piegatura o
cucitura dei bordi,
applicazione occhielli o
profilo laterale, applicazione
velcro.
Compatibile con linea
prodotti Exclusive.

Sistemi di fissaggio

Compatibile con sistemi:
SH-50, RH-32, TON, L-SQ
35_2, P-SQ 35_2,
FS-70x200, CU – 2B

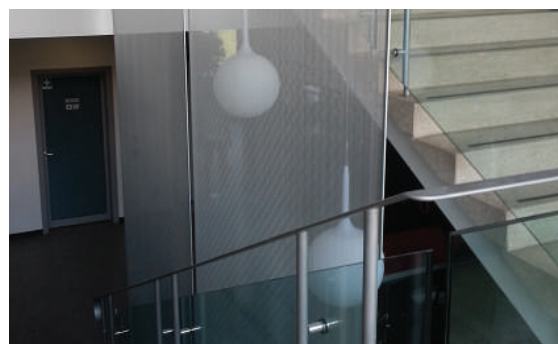
Manutenzione

Pulizia con getto d'aria



Furnishing

Arredo
Esvoplex - Como



Elevator cab

Blocco scale e ascensore
Uffici Nike - Milano

