

## TECHNICAL DATA

## DATI TECNICI

<i>Thickness</i>	<b>Spessore</b>	<b>3,00 mm ca</b>
<i>Open surface</i>	<b>Superficie aperta</b>	<b>50% ca</b>
<i>Weight (Kg/m2)</i>	<b>Peso (Kg/m2)</b>	<b>6,60 ca</b>
<i>Maximum Width</i>	<b>Larghezza massima</b>	<b>4.000 mm</b>

## MATERIAL

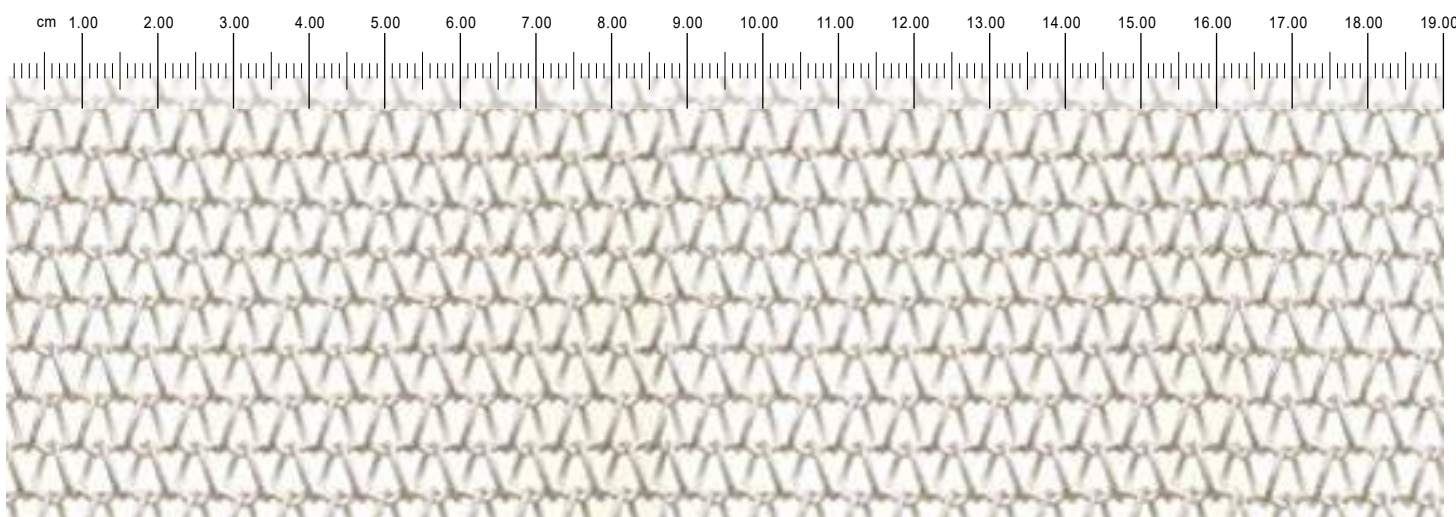
*Stainless steel*

*All our fabrics, weaved entirely with metallic wires without surface finish, are incombustible (Class A1), according to the Decision 96/603/CE of the European Commission. For this class of materials it is not requested a Certificate.*

## MATERIALE

**Acciaio Inox**

Tutti i nostri tessuti, prodotti interamente con fili metallici senza finitura superficiale, sono in classe 0, secondo il D.M. 14.1.1985 e secondo la Decisione 96/603/CE della Commissione Europea. Questi materiali sono stati considerati incombustibili senza essere sottoposti a prova e per essi non è previsto il rilascio di alcun atto di omologazione.



SCALA 1:1

## PECULIARITIES

*No need of substructure, guarantee of energy saving, structural, fireproof. Flexible in the sense of the warp and rigid in the sense of the weft.*

### Possible Applications

*Gazebo cover, Sunscreen, Facade*

### Finishes

*Compatible with Exclusive product range*

### Fixing Systems

*Compatible with systems: RL-SQ 35*

### Maintenance

*Cleaning with air jet or a damp cloth*

## CARATTERISTICHE

Non necessita di sottostruttura, garanzia di risparmio energetico, strutturale, ignifugo. Flessibile nel senso dell'ordito e rigido nel senso della trama.

### Possibili Utilizzi

Copertura gazebo, frangisole, rivestimento di facciate

### Finiture

Compatibile con linea prodotti Exclusive.

### Sistemi di fissaggio

Compatibile con sistemi: L-SQ 35

### Manutenzione

Pulizia con getto d'aria o panno umido



Panels

Pannelli

Parco dell'opera - Fierze



Panels

Pannelli

B&B Store - Londra

